

附件 2

1	湖南新雷特电子商务有限公司 湖南商务职业技术学院	电子	在现代 一记天 2020 上
		业技	以“校中 职财务管 制”人才

说明：1. 案例类型  
2. 案例特

填写：招生招  
应从试点工作

典型案例

例 汇

疫一 徒制	三	列类型	
新高 徒	人	教改革	案 上 在 共
币资队伍、 推广价值	才培养		1. 招 2. 式 3. 4. 师 5. 招 6. 创

三教改革、  
进行描述，

学，采用线  
投身学习，  
学习与抗疫

学模式  
人才培养模

程  
“双导师”

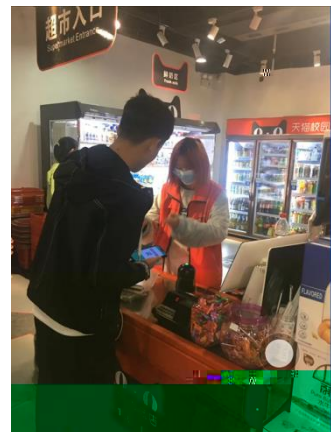
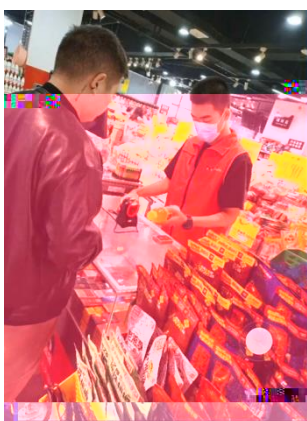
生素质  
作方式

2020





2



3









19统计与会计3

签到 问卷 抢答 选人 评分 测验 活动库

抢答 03-10 16:40

调查时间和调查期限的含义... 抢答 03-10 16:40

调查单位大于... 2. 调查单位与填报单位的关系是 ( ), A、二者是一致的 B、二者有时是一致的 C、二者没有关系 D、调查单位大于填报单位

调查项目是什么? 选人 03-10 16:40

某市规定2019年工业经济活动成果年报呈报时间是2020年1月31日,其调查时间为 ( )

调查单位与填报单位的关系是 ( )

03-10 16:57

(调查单位)



